

Legende

- ALKIS Flurstücke
- ALKIS_Gebäude
- Gewässernetz

Defizitbereiche

Risiko

- mäßig
- hoch
- sehr hoch

Außergewöhnlicher Starkregen SRI 7 (1h)

- Fließrichtung

Wassertiefe [cm]

- <math>< 5\text{ cm}</math>
- 5 bis 10 cm
- 10 bis 30 cm
- 30 bis 50 cm
- 50 bis 100 cm
- 100 bis 200 cm
- 200 bis 400 cm
- >= 400 cm

Die Karten beinhalten vertrauliche Informationen und dürfen ohne schriftliche Zustimmung durch die VG Offenbach nicht zugänglich gemacht werden.
Dieser Sperrvermerk gilt für unbegrenzte Dauer.

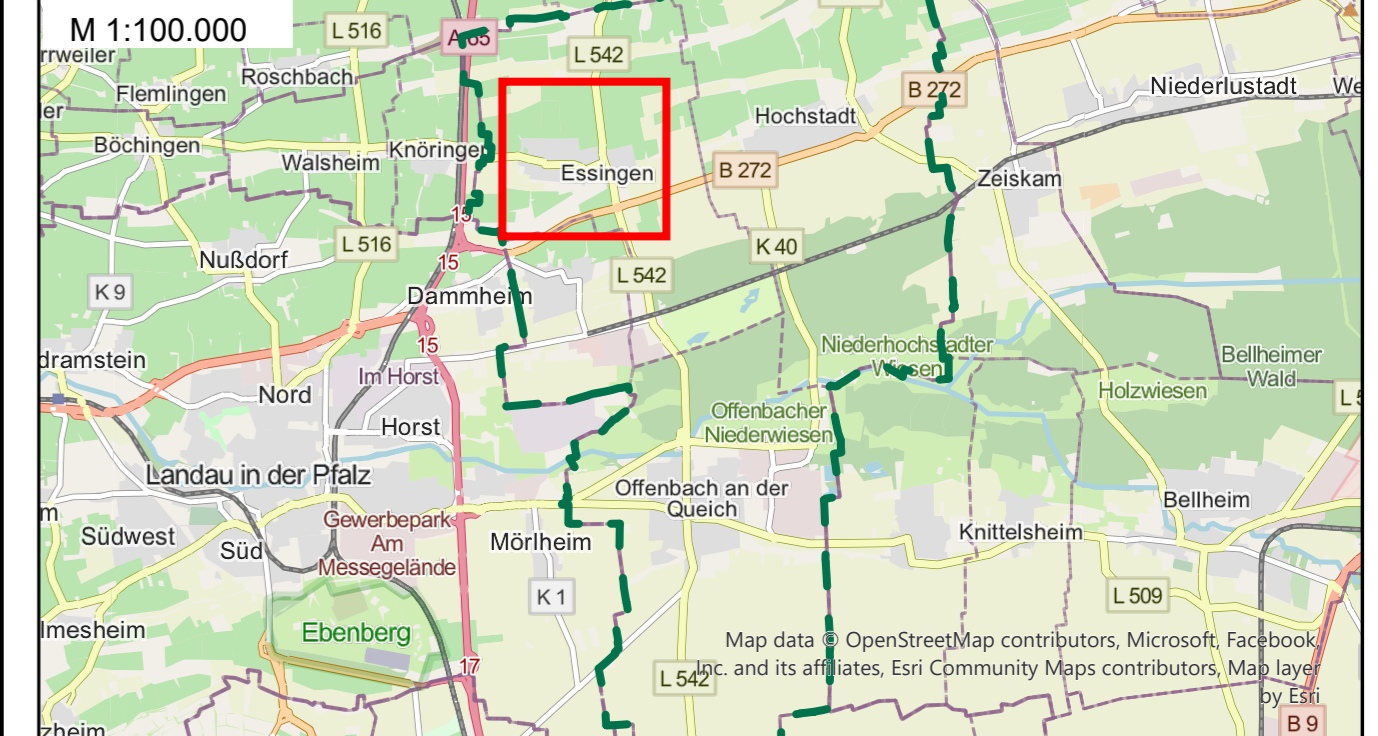
Abbildung: UTM 32N
Projektion: Transverse Mercator
Datum: ETRS 89

Symbole für Risikoobjekte: © geomer GmbH / LUBW

Geobasisdaten: © Landesamt für Vermessung und Geobasisinformation Rheinland-Pfalz, www.lvermgeo.rlp.de



Übersicht



Verbandsgemeinde Offenbach an der Queich



Örtliches Hochwasser- und Starkregenvorsorgekonzept

Studie	Projekt 03OBQ22105			
	bearbeitet	Datum	Name	Anlage Blatt 004 Plan-Nr. HSVK_DA_004
	gezeichnet	Feb. 2024	jwn	
	geprüft	Feb. 2025	ama	
Maßstab		1:3.500	Blattgröße: 0,851 x 0,604 = 0,514 m ²	
Defizitanalyse Essingen				
EDV: 03OBQ22105_Offline_250122.aprx				

Auftraggeber / Antragsteller:
Verbandsgemeinde Offenbach an der Queich
Konrad-Lersch-Ring 6
76877 Offenbach

Tel.: +49 6348 986-0
Fax: +49 6348 986 -141
rat@haus@offenbach-queich.de
www.offenbach-queich.de

Planverfasser:
BIT INGENIEURE BIT Ingenieure AG
Am Stornacker 1b
76139 Karlsruhe

Tel.: +49 721 96232-10
karlsruhe@bit-ingenieure.de

Freiburg | Heilbronn | Karlsruhe | Stuttgart | Villingen-Schwenningen

VG Offenbach,

Karlsruhe, 28.02.2025 *ppa. J. Jansen*