

### Legende

- ALKIS Flurstücke
- ALKIS\_Gebäude
- Gewässernetz

### Defizitbereiche

### Risiko

- mäßig
- hoch
- sehr hoch

### Außergewöhnlicher Starkregen SRI 7 (1h)

Fließrichtung

### Wassertiefe [cm]

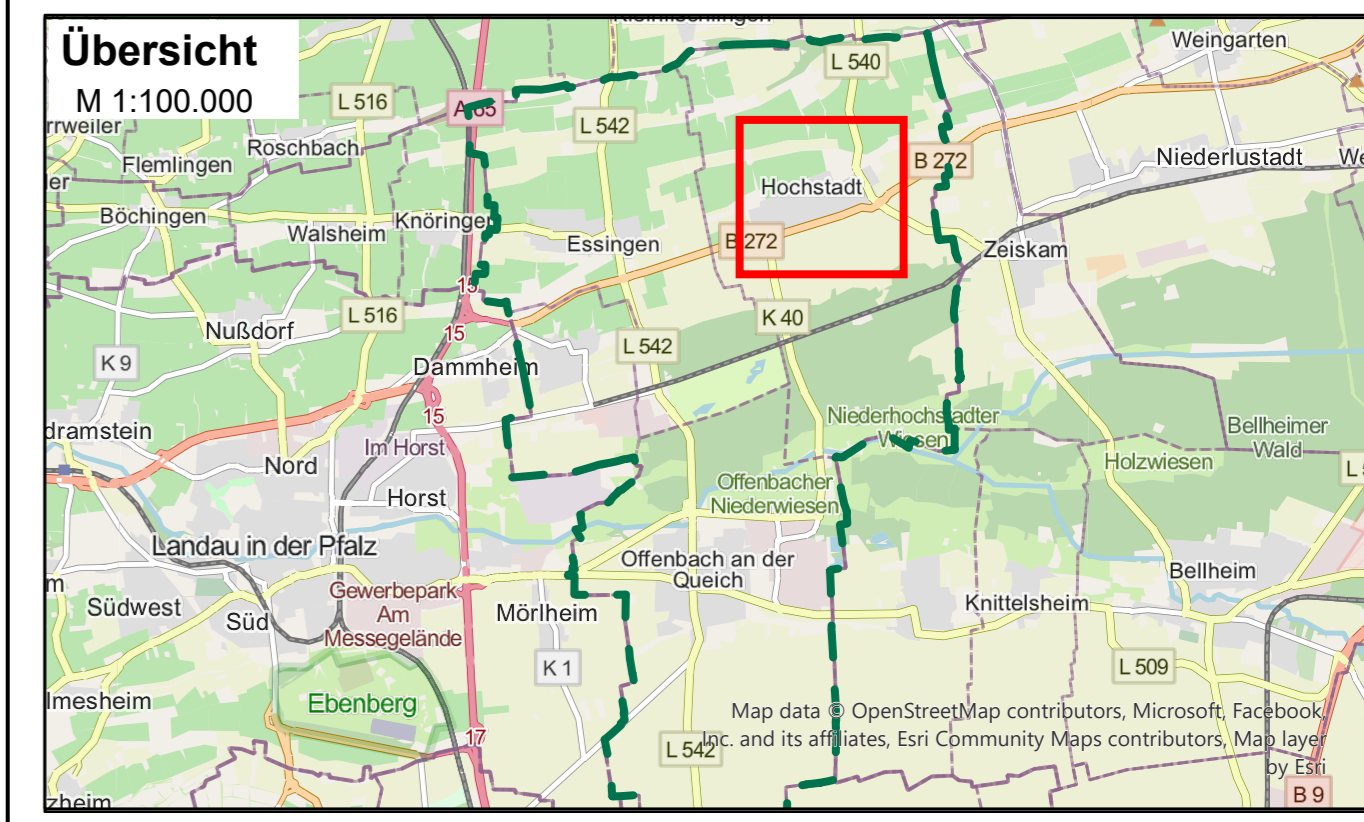
- < 5 cm
- 5 bis < 10 cm
- 10 bis < 30 cm
- 30 bis < 50 cm
- 50 bis < 100 cm
- 100 bis < 200 cm
- 200 bis < 400 cm
- >= 400 cm

Die Karten beinhalten vertrauliche Informationen und dürfen ohne schriftliche Zustimmung durch die VG Offenbach nicht zugänglich gemacht werden. Dieser Sperrvermerk gilt für unbegrenzte Dauer.

Abbildung: UTM 32N  
 Projektion: Transverse Mercator  
 Datum: ETRS 89

Symbole für Risikoobjekte: © geomer GmbH / LUBW

Geobasisdaten: © Landesamt für Vermessung und Geobasisinformation Rheinland-Pfalz, www.lvermgeo.rlp.de



## Verbandsgemeinde Offenbach an der Queich

### Örtliches Hochwasser- und Starkregenvorsorgekonzept

Studie	Projekt 03OBQ22105		
Defizitanalyse Hochstadt (Pfalz)	bearbeitet	Datum	Name
	gezeichnet	Feb. 2025	jwn
	geprüft	Feb. 2025	nht
		ama	Anlage
	Blatt 003		
	Maßstab	1:3.500	Plan-Nr. HSVK_DA_003
EDV: 03OBQ22105_Offline_250122.aprx		Blattgröße: 0,851 x 0,604 = 0,514 m²	

Auftraggeber / Antragsteller:  
 Verbandsgemeinde Offenbach an der Queich  
 Konrad-Lersch-Ring 6  
 76877 Offenbach  
 Tel.: +49 6348 986-0  
 Fax: +49 6348 986-141  
 rathaus@offenbach-queich.de  
 www.offenbach-queich.de

Planverfasser:  
**BIT INGENIEURE** BIT Ingenieure AG  
 Am Stornacker 1b  
 76139 Karlsruhe  
 Tel.: +49 721 96232-10  
 karlsruhe@bit-ingenieure.de

Freiburg | Heilbronn | Karlsruhe | Stuttgart | Villingen-Schwenningen

VG Offenbach, Karlsruhe, 28.02.2025 *ppa. J. Jansen*

