

**Legende**

- ALKIS Flurstücke
- ALKIS\_Gebäude
- Gewässernetz

**Defizitbereiche**

**Risiko**

- mäßig
- hoch
- sehr hoch

**Außergewöhnlicher Starkregen SRI 7 (1h)**

- Fließrichtung

**Wassertiefe [cm]**

- < 5 cm
- 5 bis < 10 cm
- 10 bis < 30 cm
- 30 bis < 50 cm
- 50 bis < 100 cm
- 100 bis < 200 cm
- 200 bis < 400 cm
- >= 400 cm

Die Karten beinhalten vertrauliche Informationen und dürfen ohne schriftliche Zustimmung durch die VG Offenbach nicht zugänglich gemacht werden. Dieser Sperrvermerk gilt für unbegrenzte Dauer.

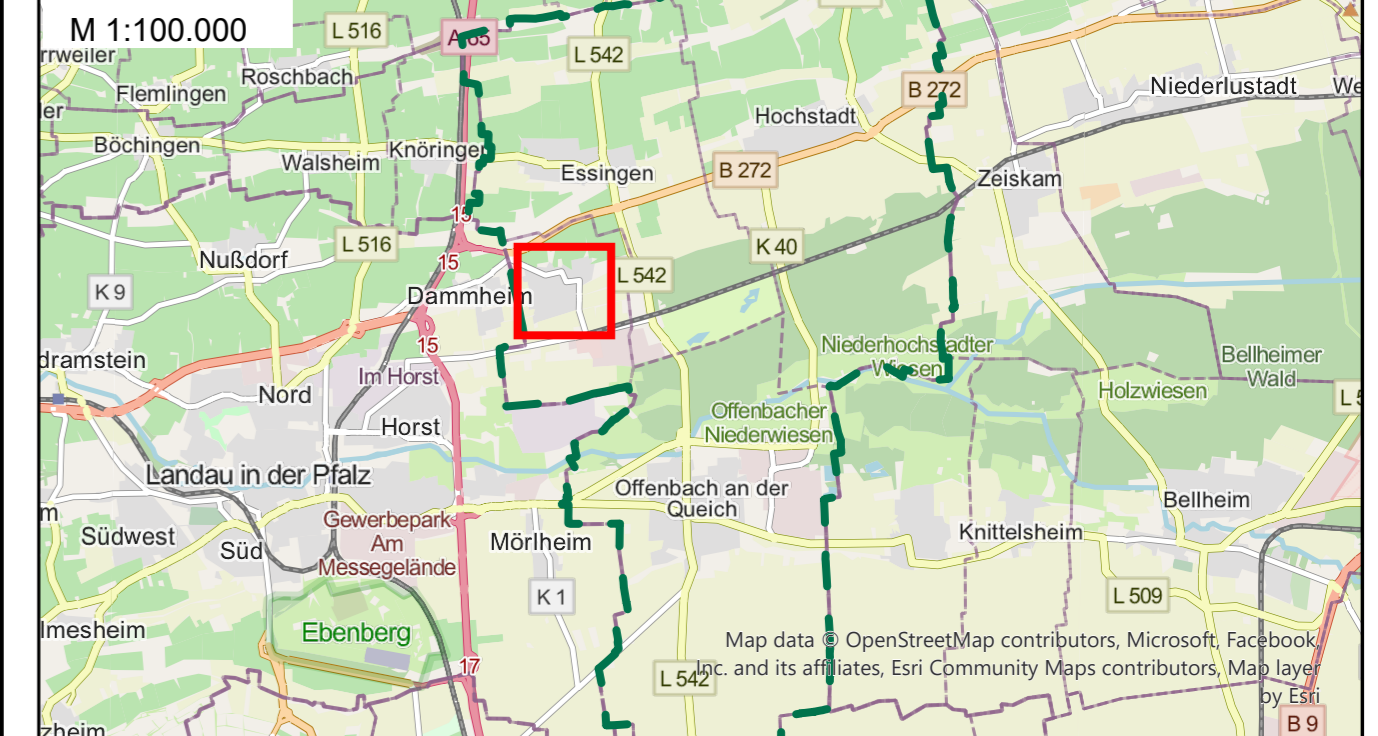
Abbildung: UTM 32N  
 Projektion: Transverse Mercator  
 Datum: ETRS 89

Symbole für Risikoobjekte: © geomer GmbH / LUBW

Geobasisdaten: © Landesamt für Vermessung und Geobasisinformation Rheinland-Pfalz, www.lvermgeo.rlp.de



**Übersicht**



**Verbandsgemeinde Offenbach  
an der Queich**



Örtliches Hochwasser- und  
Starkregenvorsorgekonzept

<b>Studie</b>	<b>Projekt 03OBQ22105</b>			
	bearbeitet	Datum	Name	Anlage
	gezeichnet	Feb. 2024	nht	
	geprüft	Feb. 2025	ama	Blatt 002
<b>Defizitanalyse Bornheim</b>	Maßstab	1:2.000	Plan-Nr. <b>HSVK_DA_002</b>	
EDV: 03OBQ22105_Offline_250122.aprx		Blattgröße: 0.851 x 0.604 = 0.514 m²		

Auftraggeber / Antragsteller:  
 Verbandsgemeinde Offenbach an der Queich  
 Konrad-Lerch-Ring 6  
 76877 Offenbach  
 Tel: +49 6348 986-0  
 Fax: +49 6348 986 -141  
 rathaus@offenbach-queich.de  
 www.offenbach-queich.de

Planverfasser:  
**BIT INGENIEURE** BIT Ingenieure AG  
 Am Stornacker 1b  
 76139 Karlsruhe  
 Tel.: +49 721 96232-10  
 karlsruhe@bit-ingenieure.de

Freiburg | Heilbronn | Karlsruhe | Stuttgart | Villingen-Schwenningen

VG Offenbach,

Karlsruhe, 28.02.2025 *ppa. J. Jansen*