



### Legende

- ALKIS Flurstücke
- ALKIS\_Gebäude
- Gewässernetz
- Gewässer

### Maßnahmenkonzept

- Wirkung
- Hochwasser
  - Starkregen

### Außergewöhnlicher Starkregen SRI 7 (1h)

#### Wassertiefe [cm]

- < 5 cm
- 5 bis < 10 cm
- 10 bis < 30 cm
- 30 bis < 50 cm
- 50 bis < 100 cm
- 100 bis < 200 cm
- >= 200 cm

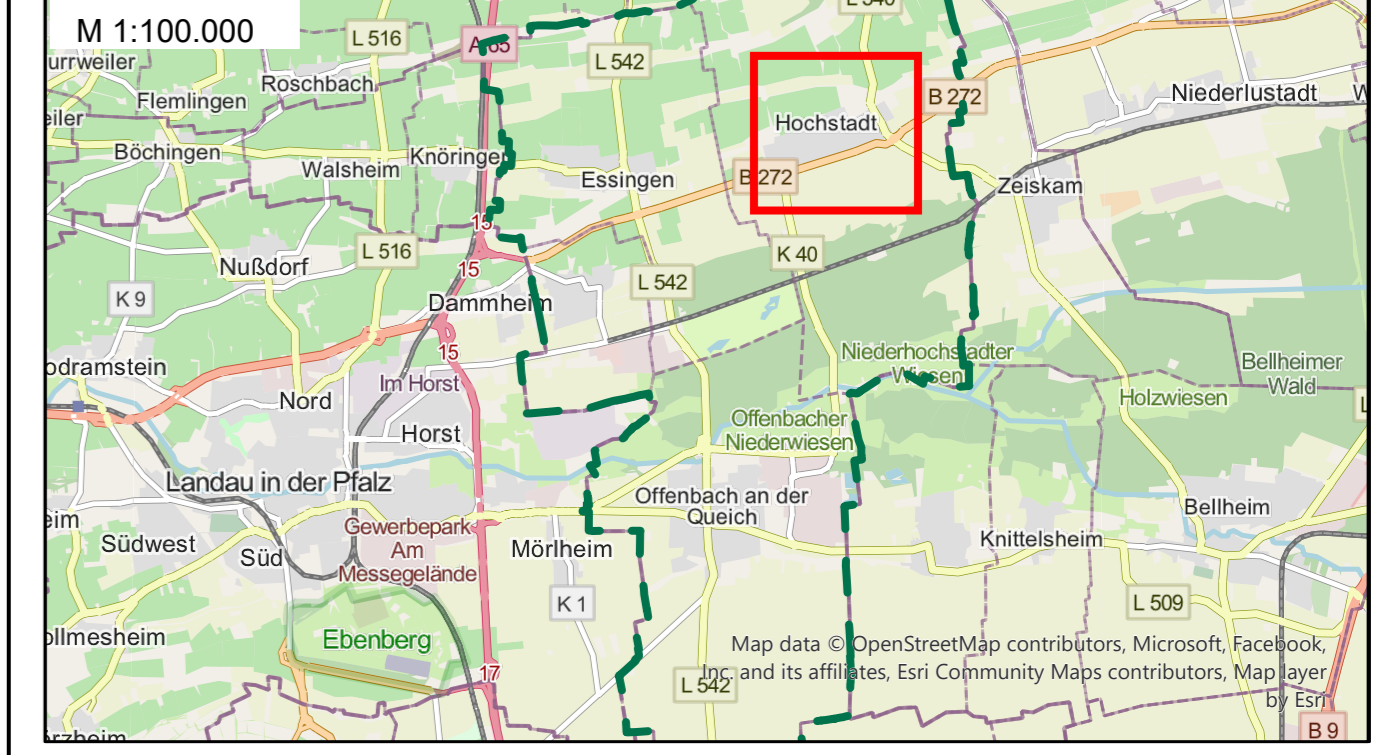
Die Karten beinhalten vertrauliche Informationen und dürfen ohne schriftliche Zustimmung durch die VG Offenbach nicht zugänglich gemacht werden.  
Dieser Sperrvermerk gilt für unbegrenzte Dauer.

Abbildung: UTM 32N  
Projektion: Transverse Mercator  
Datum: ETRS 89

Geobasisdaten: © Landesamt für Vermessung und Geobasisinformation Rheinland-Pfalz, www.lvermgeo.rlp.de



### Übersicht



Verbandsgemeinde Offenbach  
an der Queich



Örtliches Hochwasser- und  
Starkregenvorsorgekonzept

Studie	Projekt 03OBQ22105			Anlage Blatt 003
	bearbeitet	Datum	Name	
	gezeichnet	Feb. 2025	jwm	
	geprüft	Feb. 2025	ama	
Handlungskonzept Hochstadt (Pfalz)	Maßstab	1:3.500	Plan-Nr. HSVK_HK_003	
	EDV: 03OBQ22105_Offline_250122.aprx			Blattgröße: 0,851 x 0,604 = 0,514 m²

Auftraggeber / Antragsteller:  
Verbandsgemeinde Offenbach an der Queich  
Konrad-Lerch-Ring 6  
76877 Offenbach  
Tel: +49 6348 986-0  
Fax: +49 6348 986-141  
rat@offenbach-queich.de  
www.offenbach-queich.de

Planverfasser:  
**BIT INGENIEURE** BIT Ingenieure AG  
Am Störnenacker 1b  
76139 Karlsruhe  
Tel.: +49 721 98232-10  
karlsruhe@bit-ingenieure.de

Freiburg | Heilbronn | Karlsruhe | Stuttgart | Villingen-Schwenningen

VG Offenbach,

Karlsruhe, 28.02.2025 *ppa. J. Jansen*