



### Legende

- ALKIS Flurstücke
- ALKIS\_Gebäude

### Maßnahmenkonzept

#### Wirkung

- Hochwasser
- Starkregen

#### Außergewöhnlicher Starkregen SRI 7 (1h)

#### Wassertiefe [cm]

- < 5 cm
- 5 bis < 10 cm
- 10 bis < 30 cm
- 30 bis < 50 cm
- 50 bis < 100 cm
- 100 bis < 200 cm
- 200 bis < 400 cm
- >= 400 cm

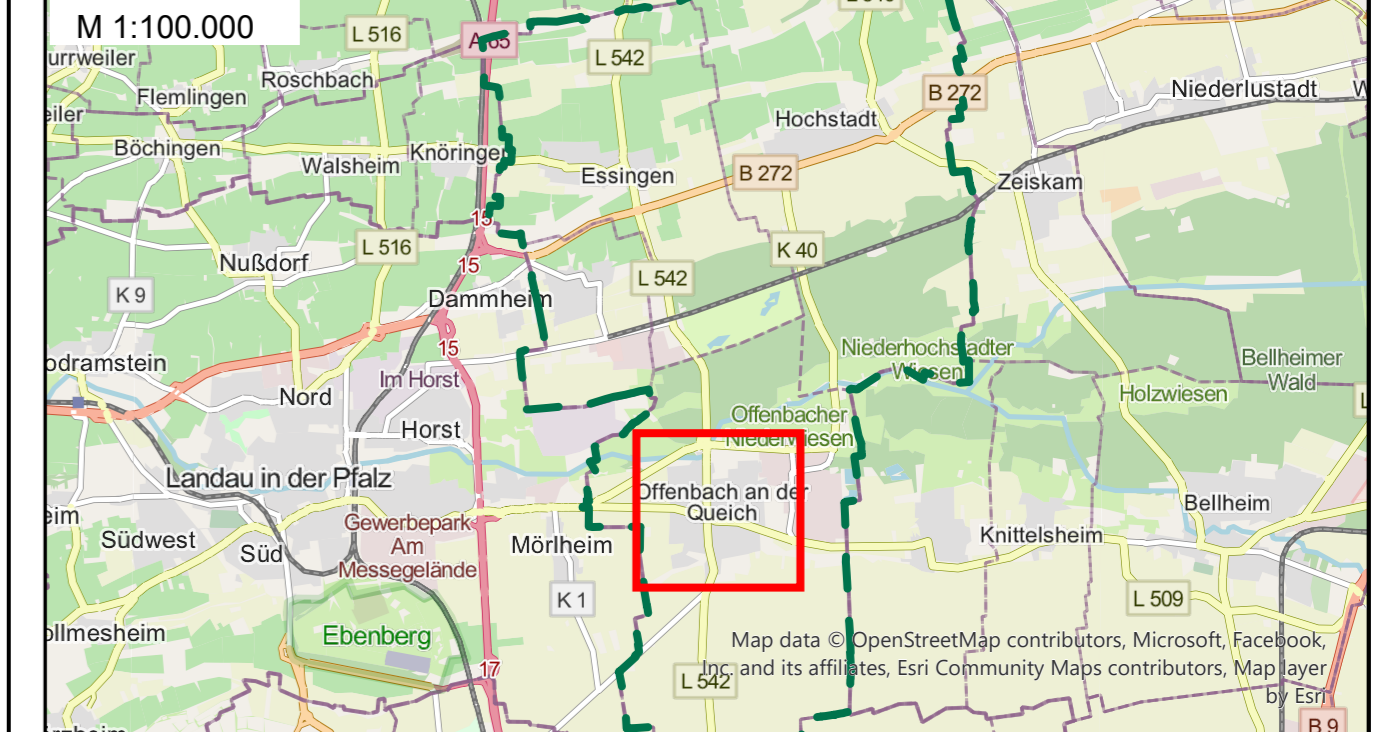
Die Karten beinhalten vertrauliche Informationen und dürfen ohne schriftliche Zustimmung durch die VG Offenbach nicht zugänglich gemacht werden. Dieser Sperrvermerk gilt für unbegrenzte Dauer.

Abbildung: UTM 32N  
 Projektion: Transverse Mercator  
 Datum: ETRS 89

Geobasisdaten: © Landesamt für Vermessung und Geobasisinformation Rheinland-Pfalz, www.lvermgeo.rlp.de



### Übersicht



## Verbandsgemeinde Offenbach an der Queich



### Örtliches Hochwasser- und Starkregenvorsorgekonzept

#### Studie

#### Projekt 03OBQ22105

bearbeitet	Datum	Name	Anlage	
	Feb. 2025	jwm		
	gezeichnet	Feb. 2024		nht
	geprüft	Feb. 2025		ama

Blatt 001

Maßstab	1:3.500	Plan-Nr.	HSVK_HK_001
---------	---------	----------	-------------

EDV: 03OBQ22105\_Offline\_250122.aprx Blattgröße: 0,851 x 0,604 = 0,514 m²

Auftraggeber / Antragsteller:  
 Verbandsgemeinde Offenbach an der Queich  
 Konrad-Lersch-Ring 6  
 76877 Offenbach  
 Tel.: +49 6348 986-0  
 Fax: +49 6348 986 -141  
 rathaus@offenbach-queich.de  
 www.offenbach-queich.de

Planverfasser:  
**BIT INGENIEURE** BIT Ingenieure AG  
 Am Störrenacker 1b  
 76139 Karlsruhe  
 Tel.: +49 721 98232-10  
 karlsruhe@bit-ingenieure.de

Freiburg | Heilbronn | Karlsruhe | Stuttgart | Villingen-Schwenningen

VG Offenbach,

Karlsruhe, 28.04.2025 *ppa. J. Jansen*